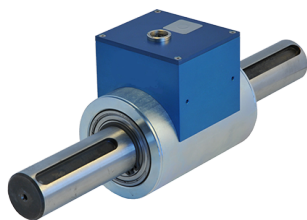


Couplemètres rotatifs universels de précision sans contact.



Modèle 63000 - 250 N·m



Caractéristiques

- o Bidirectionnel
- o Etendue de mesure jusqu'à 2000 N·m
- o Erreur combinée (non linéarité + hystérésis) :
 - 63000 : $\pm 0.2\%$ P.E.*
 - 64000 : $\pm 0.1\%$ P.E.*
- o Uniformité du signal en rotation :
 - 63000 : $\pm 0.2\%$ P.E.*
 - 64000 : $\pm 0.1\%$ P.E.*
- o Conditionneur de signal intégré
- o Signal de sortie analogique (voir code câblage)
- o Longueur du câble : 5 m (autres longueurs disponibles sur demande)

Options les plus fréquentes



20... 100 kHz
Bande passante



Application(s)

Les modèles 63000 et 64000 de SENSY sont parfaitement conçus pour les applications suivantes :

Mesure de couple sur bancs d'essais, lignes de production et machines tournantes

Capacités

63000 : 50 - 100 - 250 - 500 - 1000 - 2000 N·m

64000 : 50 - 100 - 250 - 1000 N·m

Spécifications	63 / 64000-A	63 / 64000-B	63 / 64000-C	
Capacités	50 - 100 N·m	250 - 500 N·m	1000 - 2000 N·m***	-
Erreur de répétabilité	$< \pm 0.05$	$< \pm 0.05$	$< \pm 0.05$	% P.E.*
Température compensée	+15...+35	+15...+35	+15...+35	°C
Température opérationnelle	-40...+85	-40...+85	-40...+85	°C
Température de stockage	-40...+85	-40...+85	-40...+85	°C
Dérive thermique de sensibilité	< 0.5	< 0.5	< 0.5	% P.E./10°C
Dérive thermique du zéro	< 0.2	< 0.2	< 0.2	% P.E./10°C
Sensibilité nominale	$\pm 4^{**}$	$\pm 4^{**}$	$\pm 4^{**}$	V
Signal sans couple	5	5	5	V
Tension d'alimentation nominale permise	11...28 VDC	11...28 VDC	11...28 VDC	-
Consommation (max.)	150	150	150	mA
Consommation à la mise sous tension	< 200	< 200	< 200	mA
Vitesse de rotation maximale	10000	8000	5000	rpm
Charge maximale admissible	130	130	130	% P.E.*
Charge de rupture	300	300	300	% P.E.*
Indice de protection	IP50	IP50	IP50	-

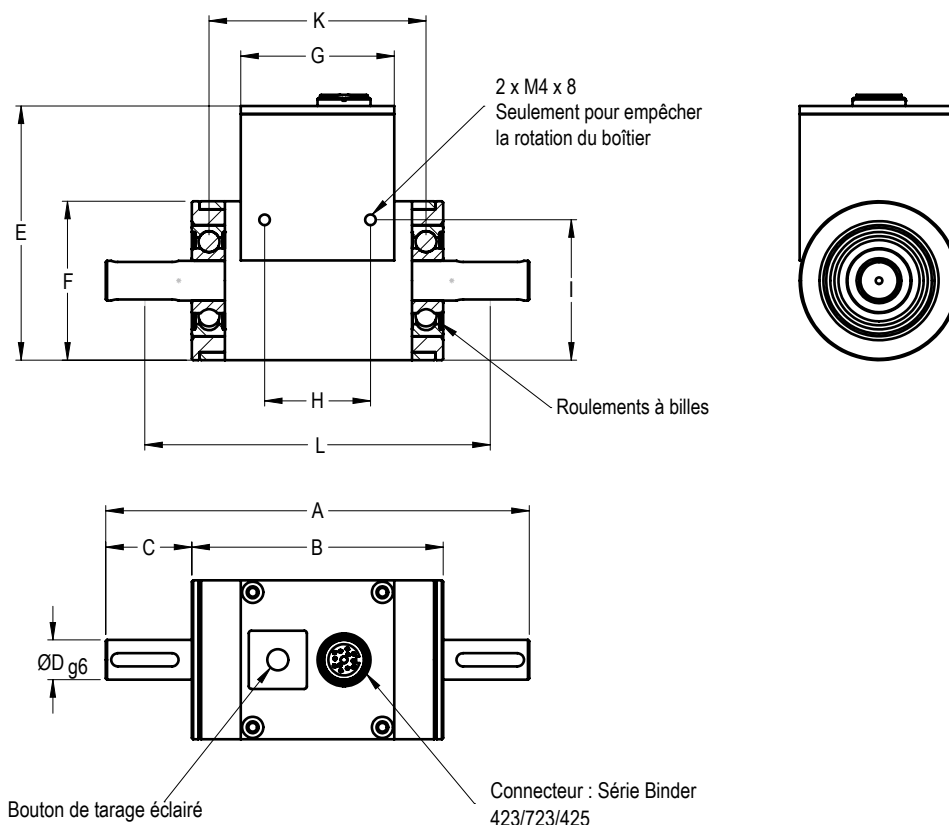
*P.E. : Pleine Echelle.

** : voir la fiche d'étalonnage individuelle.

*** : 2000 N·m uniquement pour le modèle 63000.

Sous réserve de modifications sans préavis.

63000-64000 > DIMENSIONS STANDARD



Ref. Item	Capacités	Dimensions (mm) :								
		A	B	C	Ø D	E	F	G	H	I
63 / 64000-A	50 - 100 N·m	160	93	33.5	15	96	60	61	40	57
63 / 64000-B	250 - 500 N·m	220	101	59.5	25	106	70	61	40	67
63 / 64000-C	1 kN·m - 2 kN·m	350	130	110	40	126	90	80	60	87

* 2 kN·m uniquement pour le modèle 63000

Roulements à billes							
Fin de l'arbre	Distance K	Diamètre extérieur	Diamètre intérieur	Vitesse de rotation max des roulements (rpm)	Taux de charge (kN)		
					Dyn. C	Stat. C ₀	
Ø 15 mm	82.0	35	15	25.000	7.8	3.8	
Ø 25 mm	84.8	52	25	16.000	13.8	7.65	
Ø 40 mm	114.6	68	40	11.000	17.8	11.6	

→ Autres capacités et dimensions disponibles sur demande

Dimensions en mm

Accessoires

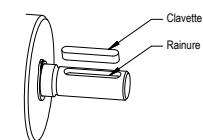
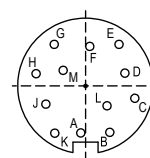
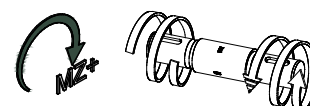


Schéma de câblage



Pin	Colour	Description	Value
A	Blanc	Tension d'alimentation V _{CC}	11 V...28 V
B	Brun	Masse de l'alimentation GND	
C	Green	Signal de sortie analogique	0 V...10 V
D	Jaune	Masse Analogique GND	
E	Gris	Signal de sortie analogique	4-20 mA
F	Rose	Optionnel - Angle Canal A	0 V...5 V
G	Bleu	Optionnel - Angle Canal I	0 V...5 V
H	Rouge	Optionnel - Angle Canal B	0 V...5 V
I	Noir		
K	Mauve	Pour usage interne uniquement	RX (TTL Pegel)
L	Gris-Rose	Pour usage interne uniquement	RX (TTL Pegel)
M	Rouge-Bleu	Masse Numérique GND	

Direction de la force



Dimensions de la rainure de clavette (mm)				Clavette DIN 6885			Position clavette
Fin de l'arbre (mm)	Largeur	Profondeur	Longueur	Hauteur	Longueur	Quantité	Distance L
Ø 15	5N9	3	25.5	5	25	1	130.5
Ø 25	8N9	4	50.5	7	50	2	165.5
Ø 40	12N9	5	90.5	8	90	2	252.0

