

Capteurs de force miniatures en compression



Modèle 5960 - 5 kN



Caractéristiques

- o Classe de protection : IP65
- o Très bon rapport qualité/prix
- o Matière :
 - acier inoxydable (5960)
 - alliage d'aluminium anodisé (5962)
- o Longueur du câble : 1.5 m (autres longueurs disponibles sur demande)

Options les plus fréquentes



Ex i

IP67
MARINE

IP68
Classe de protection

Application(s) Les modèles 5960-5962 de SENSY sont parfaitement conçus pour répondre aux applications suivantes :

- Mesure de force industrielle où l'encombrement est limité,
- Contrôle de poids.

Capacités

5962 : 200 - 300 - 500 N

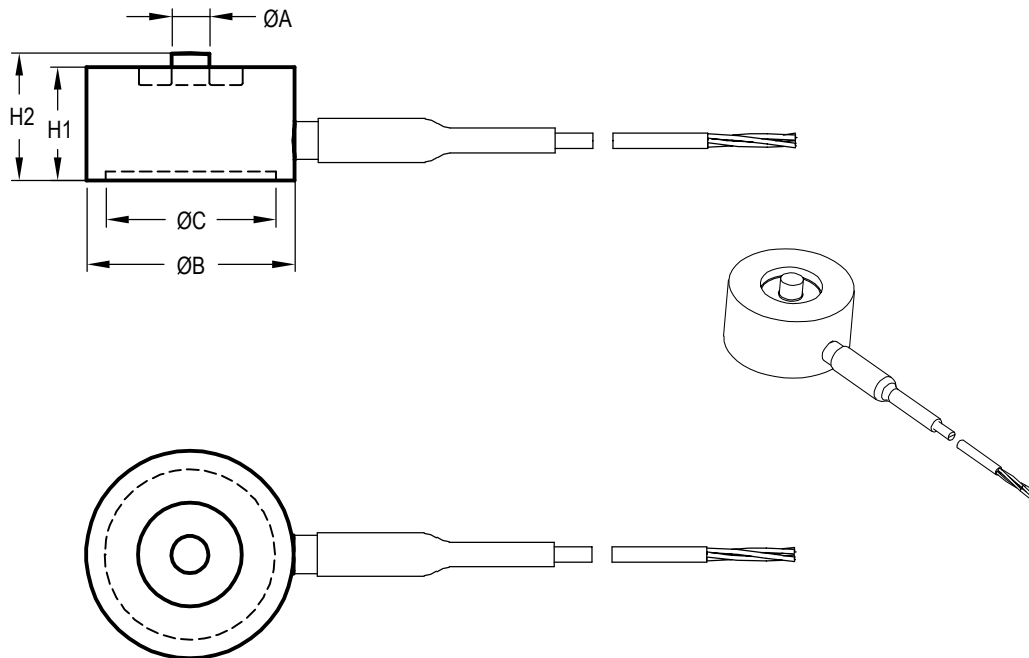
5960 : (0.75) - 1 - (1.5) - 2 - (3) - 5 - (7.5) - 10 - (15) - 20 kN

Spécifications	1 %	
Erreur combinée (non-linéarité + hystérésis)	<± 1	% P.E.*
Erreur de répétabilité	<± 0.5	% P.E.*
Fluage sur 30 min.	<± 0.25	% P.E.*
Retour à zéro	<± 0.2	% P.E.*
Température de référence	23	°C
Température compensée	-10...+45	°C
Température opérationnelle	-25...+70	°C
Température de stockage	-50...+85	°C
Dérive thermique de sensibilité	<± 0.2	% P.E.* / 10°C
Dérive thermique du zéro	<± 0.2	% P.E.* / 10°C
Plage du zéro initial	± 0.05	mV/V
Sensibilité nominale	1.5	mV/V
Résistance d'entrée	1000 ± 3	ohm(s)
Résistance de sortie	1000 ± 3	ohm(s)
Résistance d'isolement (50 V)	> 5000	Mohm(s)
Tension d'alimentation de référence	5	VDC
Tension d'alimentation nominale permise	3..10	VDC
Charge maximale admissible	120	% P.E.*
Charge de rupture	>300	% P.E.*
Utilisation dynamique admissible	40	% P.E.*

*P.E. : Pleine Echelle.

Les spécifications peuvent être modifiées sans avertissement.

→ 5960-5962 > DIMENSIONS STANDARD



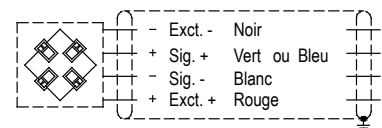
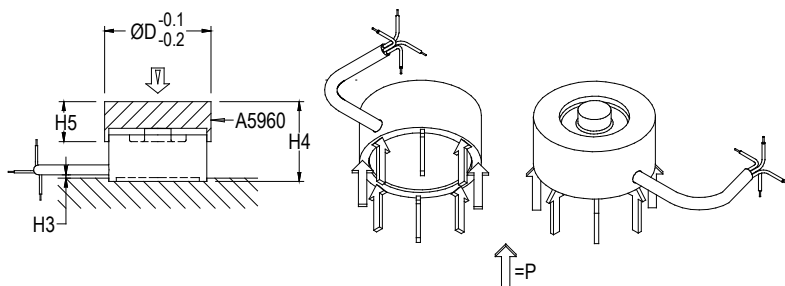
Ref. Item*	Capacités	ØA	ØB	ØC	H1	H2	P (N/mm ²)	Déformation à pleine échelle	H3 (Max)	H4	H5	ØD	Poids (kg)
5962-A	200 - 500 N	4	22	19.75	12	13.5	2.7 to 6.8	0.08 to 0.12	1.5	17.5	8	24	± 0.042
5960-B	750 - 5000 N	4	22	19.75	12	13.5	10.16 to 68	0.08 to 0.12	1.5	17.5	8	24	± 0.052
5960-C	10 - 20 kN	8	29.5	23	14	16	37.3 to 0.20	0.14 to 0.20	2	24	12	32	± 0.091

→ Autres capacités et dimensions disponibles sur demande

Dimensions en mm

Autres vues

Schéma de câblage



Standard : Faradisation non connectée au capteur

Direction de la force

