

Capteurs de force destinés à mesurer la tension appliquée sur un câble déroulant.



Modèle 5575 - 0.5 t



Caractéristiques

- o Fabrication sur mesure en fonction de votre application :
  - type de câble (acier, synthétique, fibre optique, ombilical)
  - étendue de mesure
  - diamètre du câble (de 6 à 115 mm)
  - vitesse de déroulement maximale
  - précision
- o Classe de protection : IP65
- o Matière :
  - axe dynamométrique : acier inoxydable
  - structure : acier nickelé ou acier inoxydable (en option)
- o Gamme complète d'électroniques d'affichage et de limitation de charge certifiés CE disponible
- o Longueur du câble : 6 m (autres longueurs disponibles sur demande)

Options les plus fréquentes



Ex i



IP68  
Classe de protection



Application(s) Les modèles 5570-5575 de SENSY sont parfaitement conçus pour répondre aux applications suivantes :

- Contrôle d'amarrage des équipements dans les domaines pétrolier et marin,
- Limitation de charge sur grues à levage "direct",
- Mesure de la tension des câbles de remorquage,
- Mesure de la force exercée par des treuils.

Capacités

5570 - 5575 : de 0.4 à 40 t (jusqu'à 600 t sur demande)

Spécifications	2 - 5 %	
Température de référence	23	°C
Température compensée	-10...+45	°C
Température opérationnelle	-25...+70	°C
Température de stockage	-50...+85	°C
Dérive thermique de sensibilité	<± 0.1	% P.E.* / 10°C
Dérive thermique du zéro	<± 0.1	% P.E.* / 10°C
Sensibilité nominale	± 1 **	mV/V
Résistance d'entrée	350 ± 2	ohm(s)
Résistance de sortie	350 ± 2	ohm(s)
Résistance d'isolement (50 V)	> 5000	Mohm(s)
Tension d'alimentation de référence	10	VDC
Tension d'alimentation nominale permise	3...12	VDC
Charge maximale admissible	200	% P.E.*
Charge de rupture	> 300	% P.E.*
Utilisation dynamique admissible	70	% P.E.*

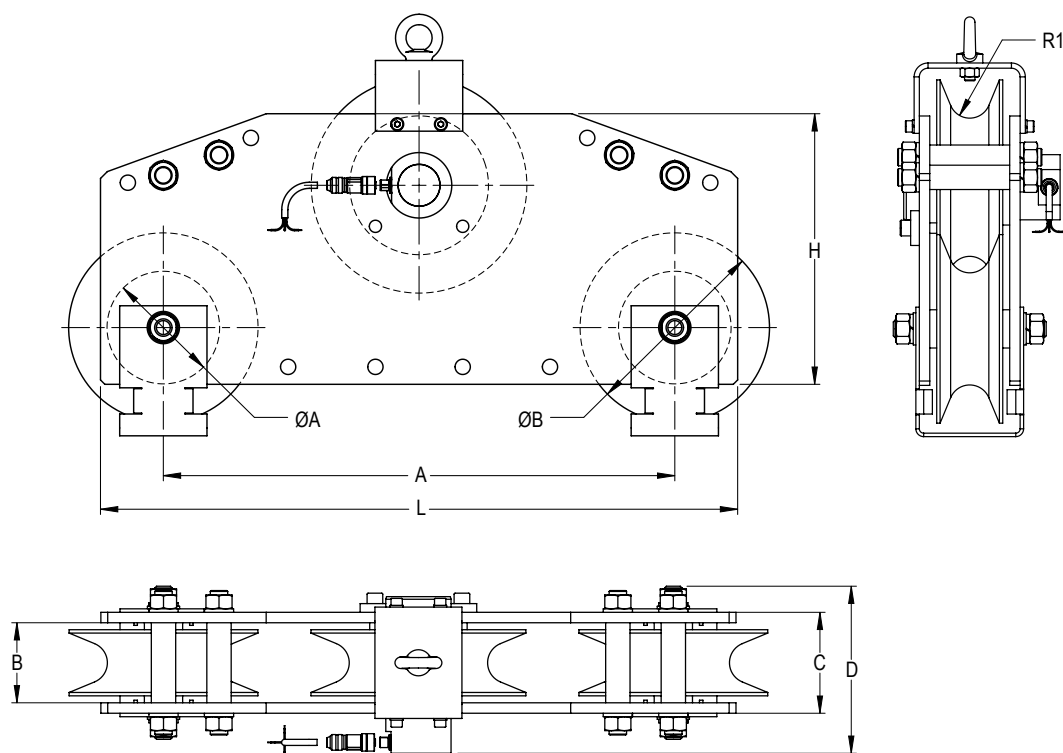
\* P.E. : Pleine Echelle.

\*\* : peut varier en fonction du type de câble.

L'erreur combinée dépend du câble et de l'étalonnage sur site.

Les spécifications peuvent être modifiées sans avertissement.

→ 5570-5575 > DIMENSIONS STANDARD



Ref. Item*	Capacités	Ø Câble (mm)	ØA	ØB	R1	A	B	C	D	H	L	Vitesse de déroulement max (m/s)	Poids (kg)
557x-A	400 kg	8	48	90	8.5	500	34	50	110	117	630	1	±9
557x-B	1.5 t	12	48	90	8.5	500	34	50	110	140	630	1	±10.6
557x-C	6 t	16	119	151	9	500	34	50	110	140	661	2	±38
557x-D	20 t	32	120	184	17	900	63	79	159	341	1210	3	±51
557x-E	40 t	36	206	278	19	900	94	122	224	497	1188	4	±224

Ø38 → Ø115 selon les spécifications de conception du client (jusqu'à 600 t)

\*x=Matière : 5570 - acier inoxydable; 5575 - acier nickelé

Configurateur : <https://www.sensy.com/fr/configurateurs-tensiomètres/tensiomètre-pour-câble-déroulant>

→ Autres capacités et dimensions disponibles sur demande

Dimensions en mm

Autre vue

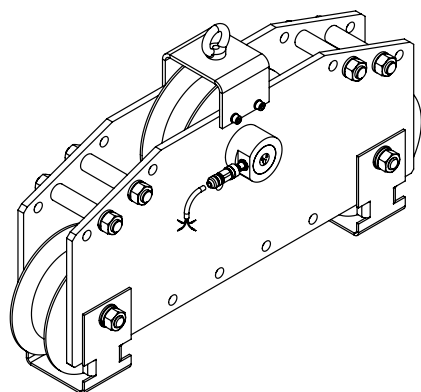
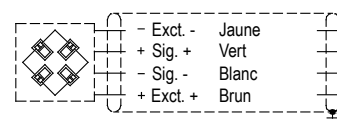


Schéma de câblage



Standard : Faradisation non connectée au capteur

Direction de la force

