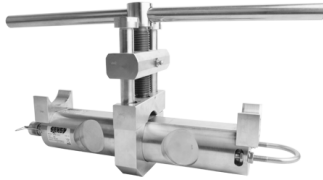


Capteurs de force destinés à mesurer la tension appliquée à un câble ou un hauban statique.



Modèle 5560S - 30 t



Caractéristiques

- o Se montent facilement et rapidement
- o Classe de protection : IP67
- o Large gamme de diamètres de câbles : de 3 à 90 mm (0.11 à 3.5")
- o Matière :
 - acier inoxydable (5560S)
 - aluminium (5562S)
- o Longueur du câble : 6 m (autres longueurs disponibles sur demande)

Options les plus fréquentes



Ex i



IP68
Classe de protection

Application(s)

Les modèles 5560S-5562S de SENSY sont parfaitement conçus pour répondre aux applications suivantes :

- Mesure de tension de câble et haubans des pylônes électriques, antennes de transmission, tours,
- Mesure de la tension de câbles dans le domaine de l'extraction pétrolière, ...
- Mesure de traction dans les ouvrages d'art (ponts, passerelles suspendues, chapiteaux, ...).

Capacités

5560S-5562S : 2 à 75 t sur le câble

| Spécifications | 2 - 5 % | |
|---|-----------|-------------|
| Température de référence | 23 | °C |
| Température compensée | -10...+45 | °C |
| Température opérationnelle | -30...+70 | °C |
| Température de stockage | -50...+85 | °C |
| Dérive thermique de sensibilité | <± 0.1 | % P.E./10°C |
| Dérive thermique du zéro | <± 0.1 | % P.E./10°C |
| Sensibilité nominale | ± 1 ** | mV/V |
| Résistance d'entrée | 350 ± 2 | ohm(s) |
| Résistance de sortie | 350 ± 2 | ohm(s) |
| Résistance d'isolement (50 V) | > 5000 | Mohm(s) |
| Tension d'alimentation de référence | 10 | VDC |
| Tension d'alimentation nominale permise | 3...12 | VDC |
| Charge maximale admissible | 200 | % P.E.* |
| Charge de rupture | >300 | % P.E.* |
| Utilisation dynamique admissible | 70 | % P.E.* |

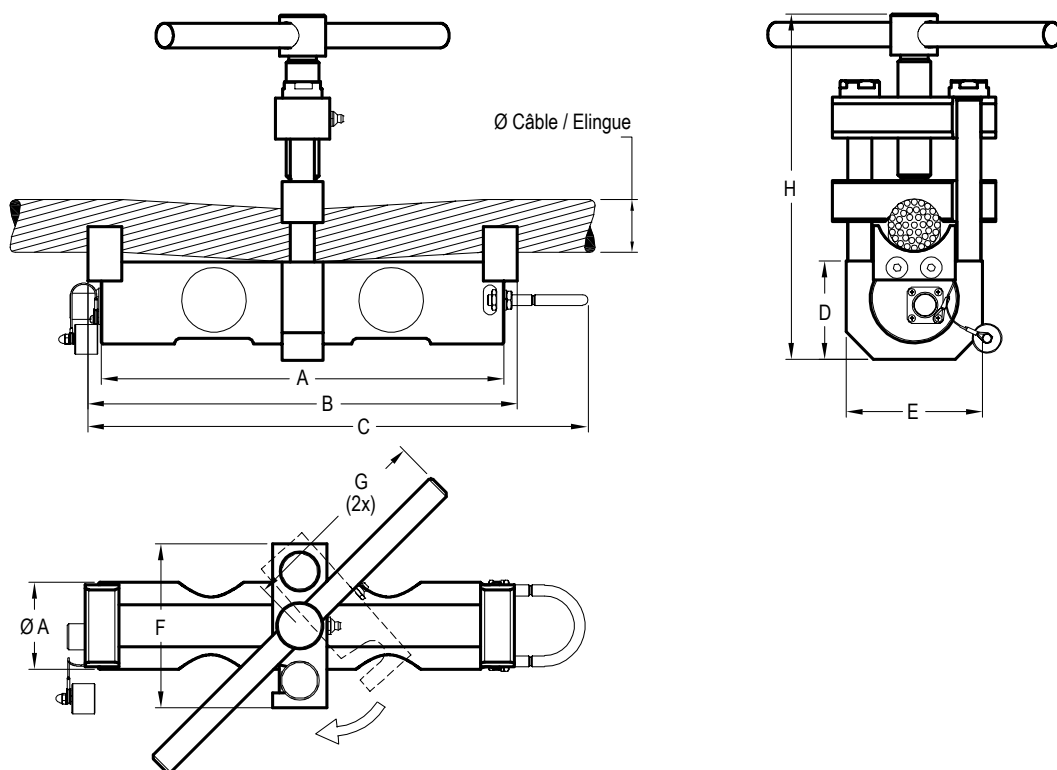
* P.E. : Pleine Echelle.

** : peut varier en fonction du câble.

L'erreur combinée dépend du type de câble et de l'étalonnage sur site.

Les spécifications peuvent être modifiées sans avertissement.

5560S-5562S > DIMENSIONS STANDARD



| Ref. Item* | Capacités | Ø Câble / Elingue | ØA | A | B | C | D | E | F | G | H (Min) | H (Max) | Poids (kg) |
|------------|-----------|-------------------|----|-----|-----|-----|-----|-----|-----|-------|---------|---------|------------|
| 5562S-A | 2 - 4 t | Min 6 - Max 12 | 39 | 214 | 220 | - | <49 | <49 | 50 | 162 | 118 | 130 | ± 2 |
| 5560S-B | 5 t | Min 12 - Max 20 | 64 | 295 | 315 | 367 | 72 | 100 | 120 | 217 | 224 | 264 | ±10.4 |
| 5560S-C | 7.5 t | Min 18 - Max 26 | 64 | 295 | 315 | 367 | 72 | 100 | 120 | 217 | 224 | 264 | ±10.4 |
| 5560S-D | 10 t | Min 8 - Max 20 | 64 | 295 | 315 | 367 | 72 | 100 | 120 | 217 | 224 | 264 | ±10.4 |
| 5560S-E | 15 - 20 t | Min 22 - Max 50.8 | 64 | 295 | 315 | 367 | 72 | 100 | 120 | 217 | 224 | 264 | ±11 |
| 5560S-F | 30 t | Min 22 - Max 50.8 | 64 | 295 | 315 | 367 | 72 | 100 | 120 | 217 | 224 | 284 | ±11 |
| 5560S-G | 45 t | Min 22 - Max 50.8 | 64 | 295 | 315 | 367 | 72 | 100 | 120 | 217 | 224 | 284 | ±11 |
| 5560S-H | 75 t | Min 38 - Max 58 | 74 | 405 | 415 | 472 | 89 | 150 | 147 | 324.5 | 296 | 365 | ±26 |

*x=Matière : 5560S - acier inoxydable; 5562S - aluminium

Configurateur : <https://www.sensy.com/fr/configurateurs-tensiomètres/tensiomètre-cable-statique>

→ Autres capacités et dimensions disponibles sur demande

Dimensions en mm

Autre vue

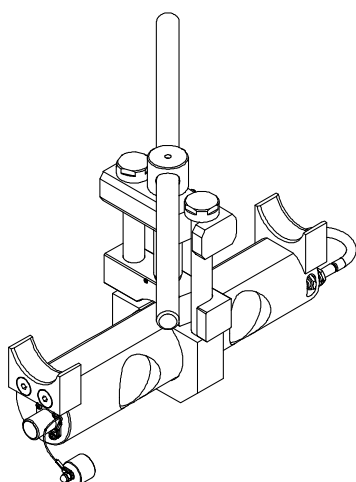
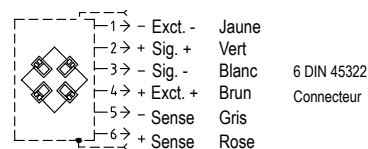


Schéma de câblage



Standard : Faradisation non connectée au capteur

Direction de la force

