

Capteur de pesage universel associant une construction robuste, une précision élevée et un prix économique.



Modèle 5510 - 1 t



Caractéristiques

- o Matière : acier inoxydable
- o Classe de protection : IP67
- o Robuste
- o Certifié OIML / R60 jusqu'à 3000 d pour balances de classe III (EN 45501)
- o Kits de montage disponibles assurant les fonctions suivantes :
 - stabilisation dans le plan horizontal (sans tirants)
 - compensation des dilatations thermiques et des défauts de parallélisme
- o Longueur du câble : 8 m (autres longueurs disponibles sur demande)

Options les plus fréquentes



Application(s)

Le modèle 5510 de SENSY est parfaitement conçu pour répondre aux applications suivantes :

- Balances à faible encombrement, pèse-palettes, plates-formes industrielles,
- Machines emballeuses, doseuses et remplisseuses,
- Pesage de réacteurs, réservoirs, trémies.

Capacités

5510 : 0.5 - (0.75) - 1 - 1.5 - 2 t

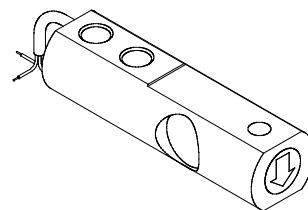
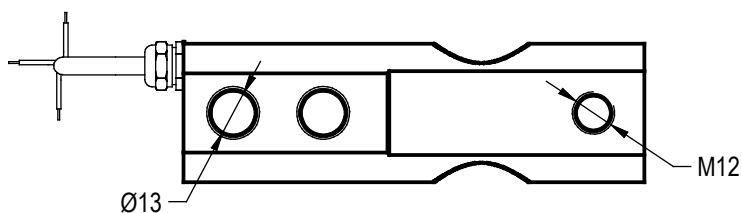
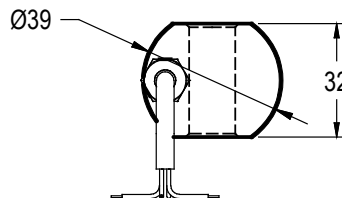
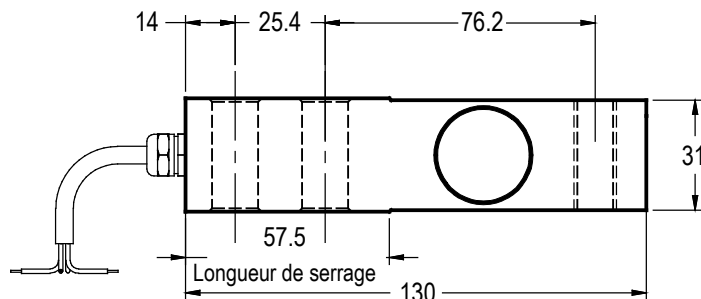
Spécifications	A3	0.03 %	C 3	
Classe de précision	0.03 %** P.E.*	0.03 % P.E.*	3000 d OIML	-
Erreur combinée (non-linéarité + hystérésis)	<± 0.03	<± 0.03	<± 0.02	% P.E.*
Erreur de répétabilité	<± 0.015	<± 0.015	<± 0.01	% P.E.*
Fluage sur 30 min.	<± 0.03	<± 0.025	<± 0.02	% P.E.*
Température de référence	23	23	23	°C
Température compensée	-10...+45	-10...+45	-10...+45	°C
Température opérationnelle	-30...+70	-30...+70	-30...+70	°C
Température de stockage	-50...+85	-50...+85	-50...+85	°C
Dérive thermique de sensibilité	<± 0.05	<± 0.015	<± 0.009	% P.E.* / 10°C
Dérive thermique du zéro	<± 0.05	<± 0.023	<± 0.013	% P.E.* / 10°C
Sensibilité nominale	2	2	2	mV/V
Tolérance de sensibilité	<± 0.2	<± 0.2	<± 0.1	%
Résistance d'entrée	350 ± 2	350 ± 2	350 ± 2	ohm(s)
Résistance de sortie	350 ± 2	350 ± 2	350 ± 2	ohm(s)
Résistance d'isolement (50 V)	> 5000	> 5000	> 5000	Mohm(s)
Tension d'alimentation de référence	10	10	10	VDC
Tension d'alimentation nominale permise	3..12	3..12	3..12	VDC
Charge maximale admissible	150	150	150	% P.E.*
Charge de rupture	>300	>300	>300	% P.E.*
Utilisation dynamique admissible	50	50	50	% P.E.*
Force latérale statique admissible	100	100	100	% P.E.*

* P.E. : Pleine Echelle.

** : excepté les dérives thermiques.

Les spécifications peuvent être modifiées sans avertissement.

5510 > DIMENSIONS STANDARD



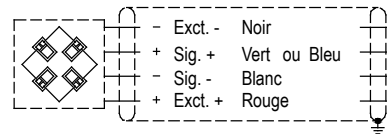
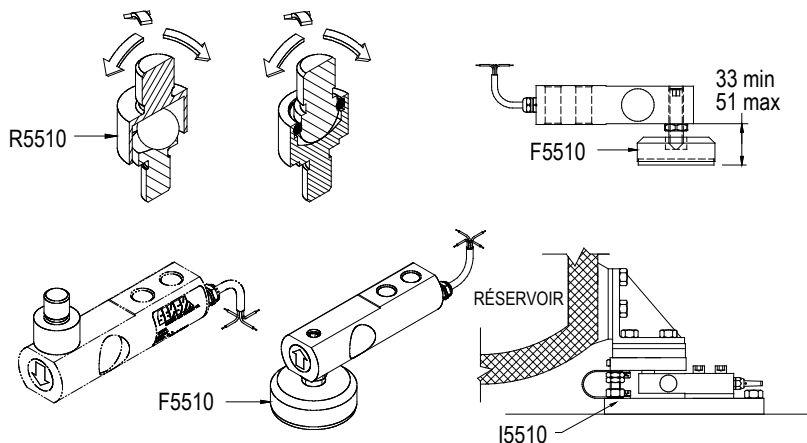
Ref. Item	Capacités	Poids (kg)
5510-A	0.5 - 2 t	0.95

→ Autres capacités et dimensions disponibles sur demande

Dimensions en mm

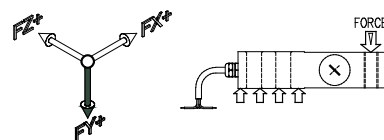
Accessoires

Schéma de câblage

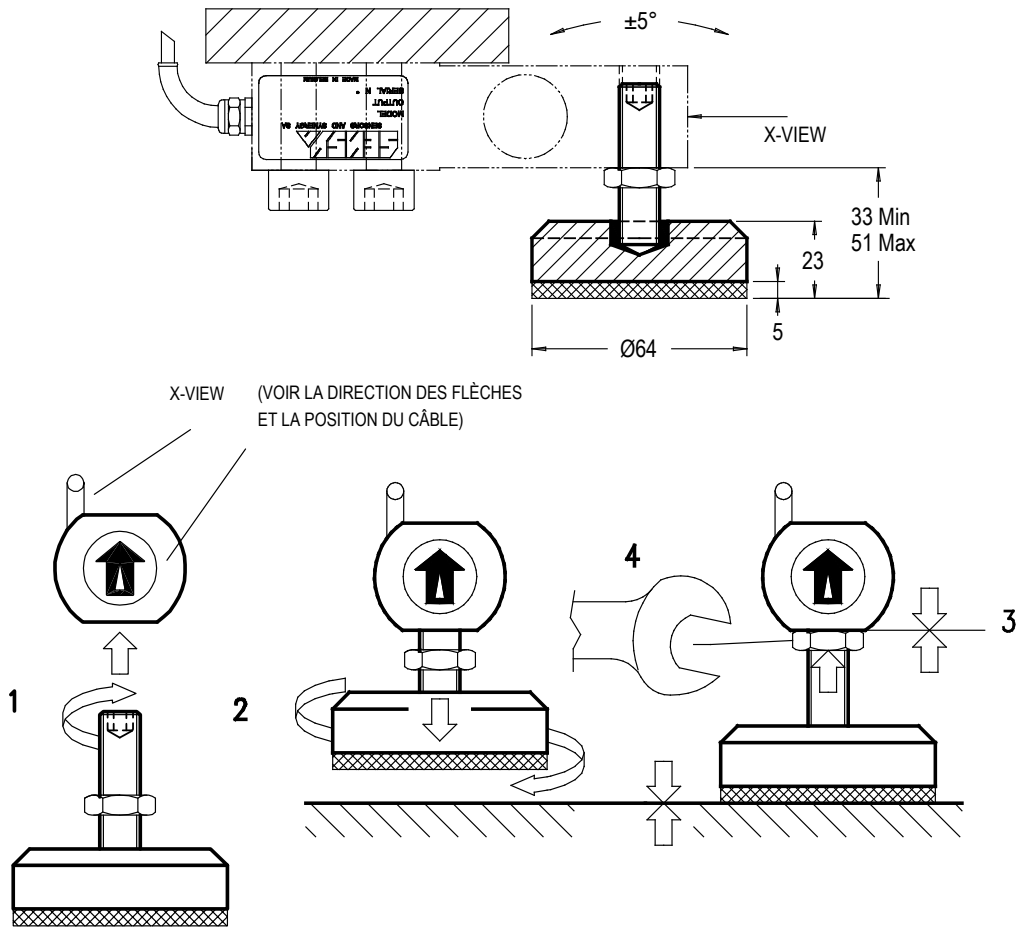


Standard : Faradisation non connectée au capteur

Direction de la force



F5510 > DIMENSIONS STANDARD

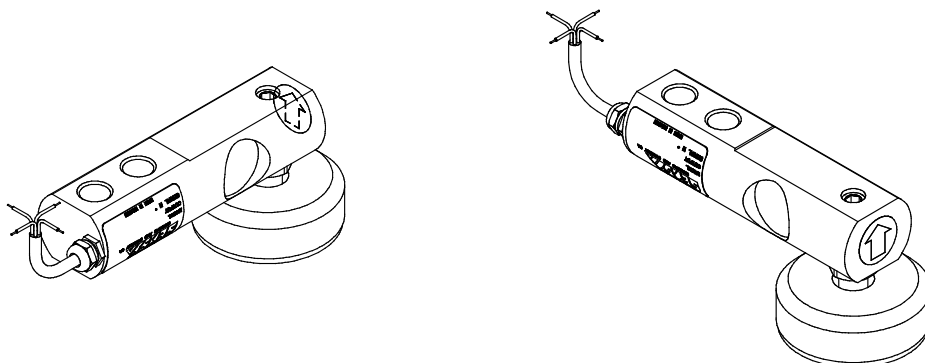


Ref. Item*	Capacités
F5510-A	0.5 - 2 t
* Matière : acier inoxydable	

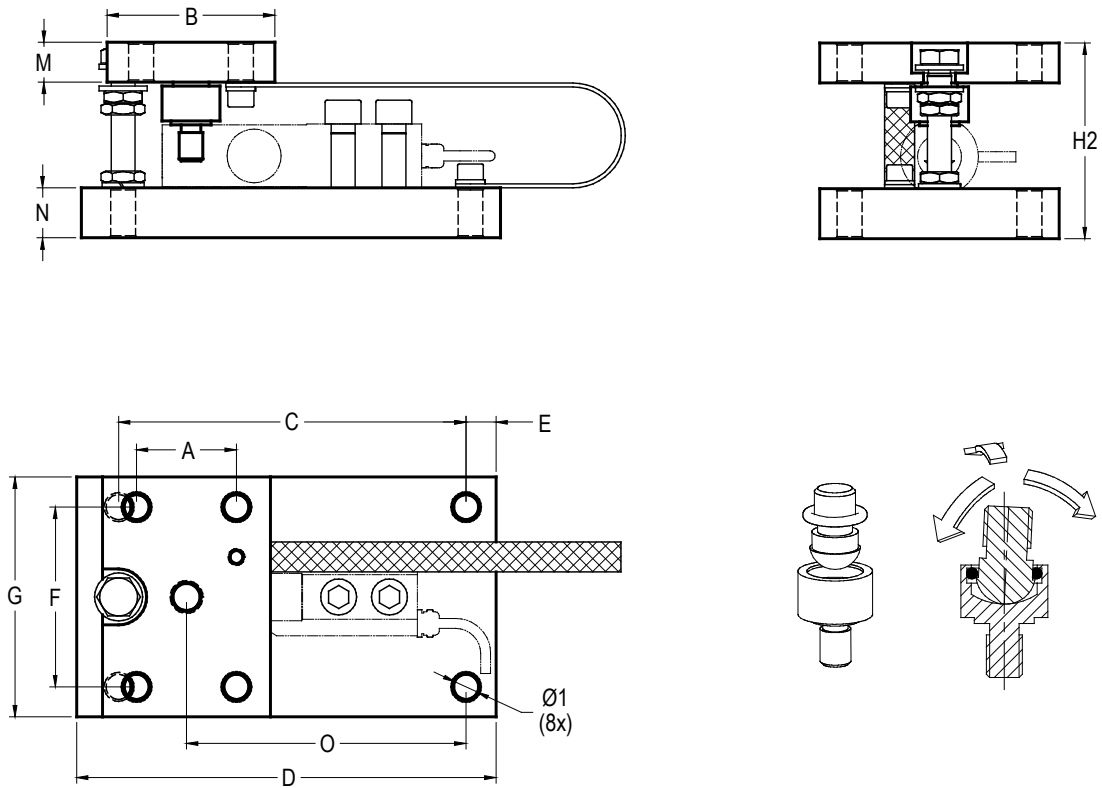
—> [Autres capacités et dimensions disponibles sur demande](#)

Dimensions en mm

Autres vues



→ I5510-I5515 > DIMENSIONS STANDARD



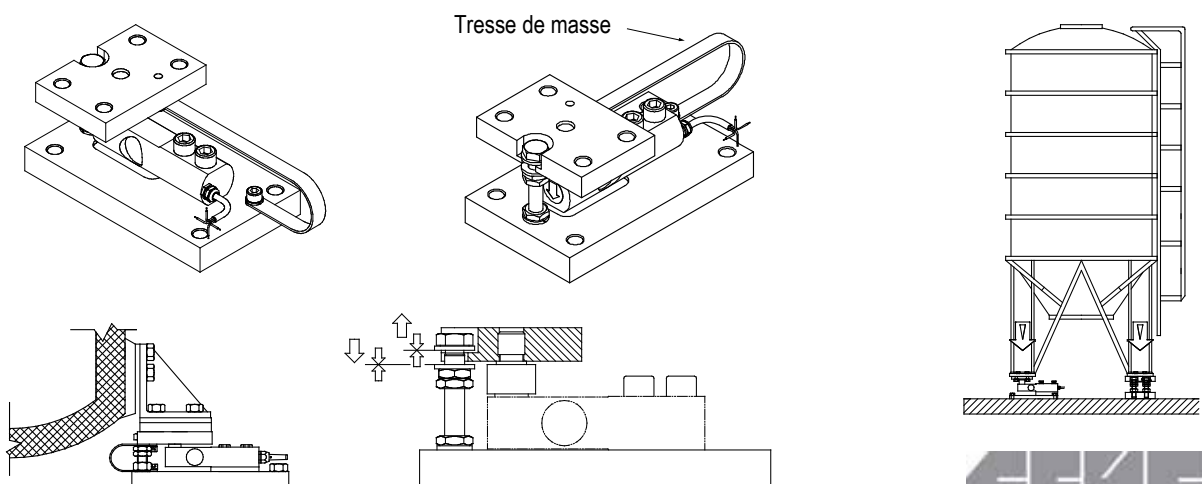
Ref. Item*	Capacités	A	B	C	D	E	F	G	M	N	O	Ø1	H2	Poids (kg)
I551x-A	0.5 - 2 t	50	84	174	210	15	90	120	20	25	140	12.5	98	±6.76

* x = Matière : I5510 - acier inoxydable; I5515 - acier nickelé

→ Autres capacités et dimensions disponibles sur demande

Dimensions en mm

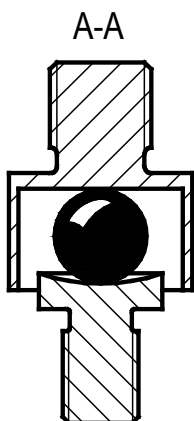
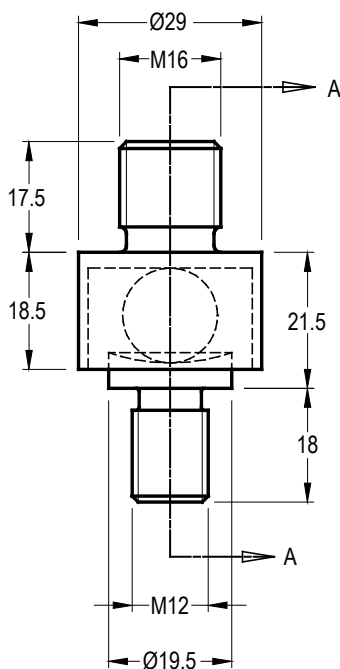
Autres vues



R5510 > DIMENSIONS STANDARD

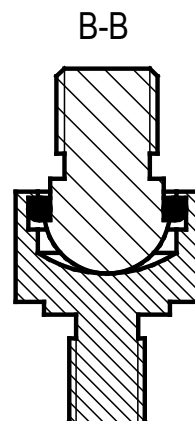
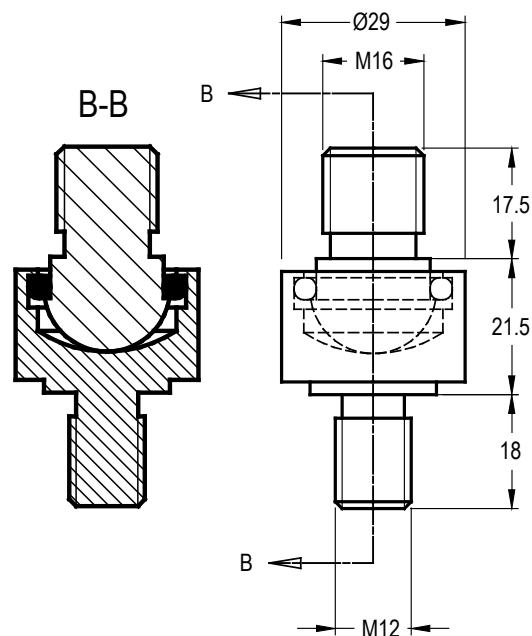
R5510-A1

Gamme : 500 kg - Poids : 0.097 kg



R5510-A2

Gamme : 750 kg - Poids : 0.127 kg



Ref. Item*	Capacités
R5510-A1	500 kg
R5510-A2	750 kg - 2 t
* Matière : R5510 - acier inoxydable	

→ Autres capacités et dimensions disponibles sur demande

Dimensions en mm

Autres vues

