

Zugkraftaufnehmer, speziell konstruiert für standardisierte Schäkel.



Modell 5205 - 10 t



Merkmale

- o Robuste Konstruktion
- o Schutzart: IP66
- o Kabellänge: siehe Zeichnungstabelle - CL (andere Längen auf Anfrage)
- o Material: Edelstahl (5200), vernickelter Stahl (5205)

Gängigste Optionen



Ex i



IP67 MARINE

Anwendungen

Die Zugkraftaufnehmer 5200-5205 von SENSY sind perfekt auf folgende Anwendungen abgestimmt:

- Zugkraftmessung,
- Hängendes Wiegesystem für die Industrie,
- Windenüberwachung.

Nennlasten

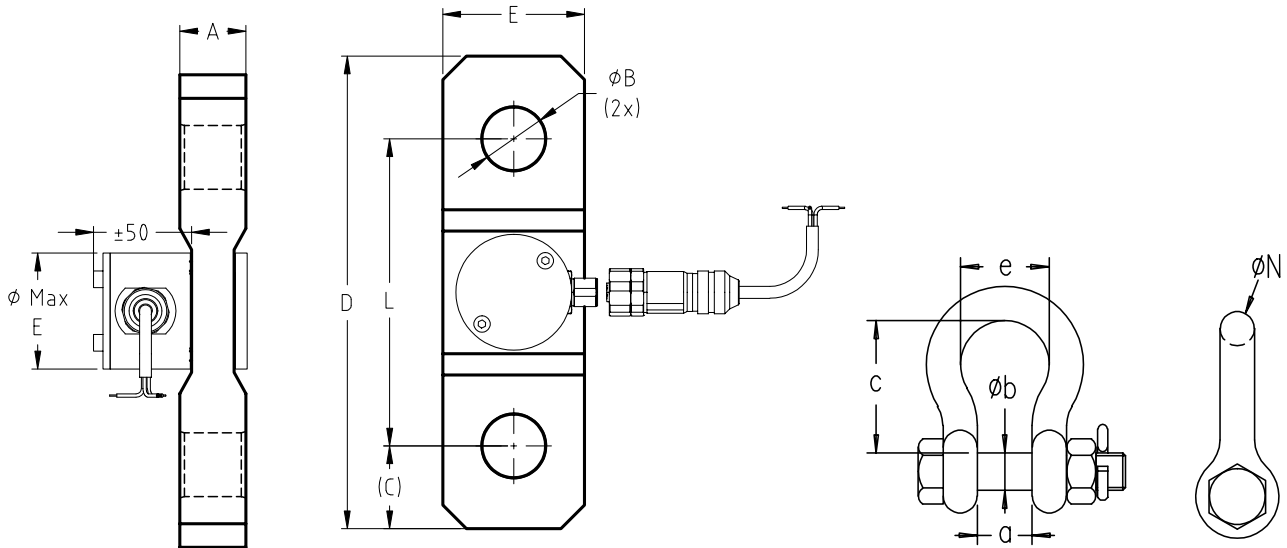
5200-5205 FORCE: von 75 kN bis 5 MN kN
 5200-5205 HOIST: von 7.5 t bis 500 t

Spezifikationen	0.5 %	
Zusammengesetzter Fehler (Nichtlinearität+Hyster.)	< ± 0.5	% v.N.*
Wiederholbarkeitsfehler	< ± 0.25	% v.N.*
Kriechfehler über 30 min.	< ± 0.2	% v.N.*
Nullpunktverschiebung nach dem Laden	< ± 0.1	% v.N.*
Referenztemperatur	23	°C
Nenntemperaturbereich	-10...+45	°C
Gebrauchstemperaturbereich	-25...+70	°C
Lagerungstemperaturbereich	-50...+85	°C
Temperaturkoeffizient des Kennwerts	< ± 0.1	% v.N.* / 10°C
Temperaturkoeffizient des Nullsignals	< ± 0.1	% v.N.* / 10°C
Nullsignaltoleranz	± 0.02	mV/V
Eingangswiderstand	352 ± 2	ohm(s)
Ausgangswiderstand	352 ± 2	ohm(s)
Isolationswiderstand (50 V)	> 5000	Mohm(s)
Nenn-Versorgungsspannung	10	VDC
Nennbereich der Speisespannung	3...12	VDC
Höchstzulässige Belastung	150	% v.N.*
Bruchlast	> 300	% v.N.*

* v.N.: Volle Nennlast.

Änderungen der technischen Daten ohne Vorankündigung vorbehalten.

5200-5205 > STANDARDABMESSUNGEN



AUFNEHMER											
Typen*	Nennlasten		A	ϕB	(C)	D	E	L	CL (m)	Gewicht (kg)	
	Force > 300 %**	Hoist > 500 %**									
520x-A	75 kN	Siehe 5200L-5205L	22	27	32	179	60	115	3	2	
520x-B	150 kN	Siehe 5200L-5205L	30	38	46	277	80	185	6	6	
520x-C	250 kN	15 t	40	45	54	327	90	219	6	9.5	
520x-D	300 kN	20 t	40	54	65	392	110	262	6	13	
520x-E	500 kN	30 t	50	60	72	436	135	292	6	22	
520x-F	750 kN	50 t	50	74	89	538	185	360	12	37	
520x-G	1.25 MN	75 t	78	88	106	640	200	428	12	73	
520x-H	1.5 MN	100 t	88	98	123	722	235	476	12	111	
520x-I	2.5 MN	150 t	138	112	140	824	240	544	12	200	
520x-J	3 MN	200 t	148	135	169	994	310	656	12	333	
-	4 - 5 MN	400 - 500 t	Nach technische spezifikationen von Kunde								

*x=Material : 5200 - Edelstahl; 5205 - vernickelter Stahl
 ** Bruchlast (% Volle Nennlast)

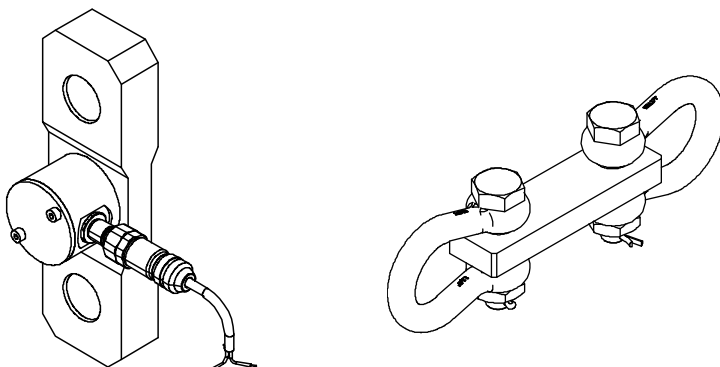
ZUGEHÖRIGE SCHÄKEL						
S.W.L.***	a	ϕb	c	e	ϕN	
					mm	inch
6.5 t	36±2.2	25+0.9	83±6.4	58±2.6	22+0.9	7/8"
12 t	51±3.2	35+1	115±6.4	83±4.2	32+1	1 1/4"
17 t	60±4	42+1.5	146±6.4	99±5	38+1.5	1 1/2"
25 t	74±4	50+2	178±6.4	126±6.3	45+2	1 3/4"
35 t	83±4.2	57+2	197±12.7	138±7.5	50+2	2"
55 t	105±4.7	70+2.5	260±12.7	180±9	65+2.5	2 1/2"
85 t	127±5	83+3	329±29	190±9.5	75+3	3"
120 t	147±5	95±2	400±19	238±12	95±2	3 3/4"
150 t	169±5	108±2	410±12	275±14	105±2	4 1/8"
200 t	179±5	130±3	513±13	290±15	120±3	4 23/32"

***SWL: Maximale Gebrauchskraft

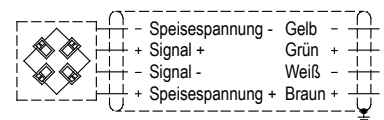
Abmessungen in mm

→ Andere Nennlasten und Abmessungen auf Anfrage erhältlich

Andere Ansichten



Anschlussbelegung



Standard: Kabelschirm, nicht verbunden mit Aufnehmer

Kraftrichtung

