

Capteurs de force en traction associant robustesse et simplicité de mise en œuvre.



Modèle : 5100L-50 t



Caractéristiques

- o Large gamme de capacités : de 2 t à 100 t
- o Faible encombrement, structure compacte
- o Classe de protection : IP66
- o Matière : acier inoxydable (5100L) ou acier nickelé (5105L)
- o Longueur du câble : voir dessin - CL (autres longueurs disponibles sur demande)

Options les plus fréquentes



Application(s) Les modèles 5100L-5105L de SENSY sont parfaitement conçus pour répondre aux applications suivantes :

- Mesure de force de remorquage (marine),
- Mesure de tension de haubans,
- Pesage suspendu,
- Mesure sur bancs de test en traction.

Capacités

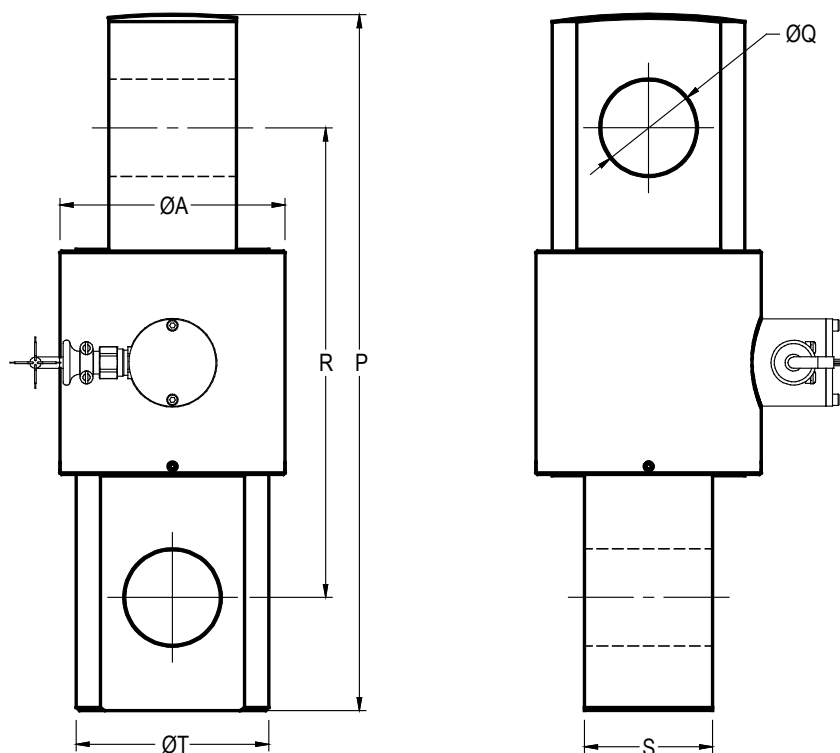
5100L - 5105L : 1 - 2 - 3 - 5 - 7.5 - 10 - 15 - 20 - 30 - 50 - 75 - 100 t

Spécifications	SL - HOIST	0.25 %	
Erreur combinée (non-linéarité + hystérésis)	0.5 - 2**	<± 0.25	% P.E.*
Erreur de répétabilité	<± 0.25	<± 0.1	% P.E.*
Fluage sur 30 min.	<± 0.3	<± 0.1	% P.E.*
Retour à zéro	<± 0.5	<± 0.025	% P.E.*
Température de référence	23	23	°C
Température compensée	-10...+45	-10...+45	°C
Température opérationnelle	-25...+70	-25...+70	°C
Température de stockage	-50...+85	-50...+85	°C
Dérive thermique de sensibilité	<± 0.2	<± 0.05	% P.E.* / 10°C
Dérive thermique du zéro	<± 0.2	<± 0.035	% P.E.* / 10°C
Plage du zéro initial	± 0.02	± 0.02	mV/V
Sensibilité nominale	± 1	1.5	mV/V
Tolérance de sensibilité	< ± 0.5	<± 0.3	%
Résistance d'entrée	350 ± 2	350 ± 2	ohm(s)
Résistance de sortie	350 ± 2	350 ± 2	ohm(s)
Résistance d'isolement (50 V)	> 5000	> 5000	Mohm(s)
Tension d'alimentation de référence	10	10	VDC
Tension d'alimentation nominale permise	3...12	3...12	VDC
Charge maximale admissible	200	150	% P.E.*
Charge de rupture	> 500	> 300	% P.E.*
Utilisation dynamique admissible	75	40	% P.E.*
Force latérale statique admissible	10	10	% P.E.*

* P.E. : Pleine Echelle.

** Gamme de précision typique, en fonction du design et des dimensions. Les spécifications peuvent être modifiées sans avertissement.

5100L-5105L > DIMENSIONS STANDARD



Ref. Item*	Capacités		ØA	P	ØQ	R	S	ØT	CL (m)	Poids (kg)
	Hoist > 500 %**	Force > 300 %**								
510xL-A	1 - 2 t	2 - 3 t	50	144	18	108	20	35	3	±1.5
510xL-B	3 t	5 t	60	160	24	112	30	45	3	±2
510xL-C	4 - 7.5 t	7.5 - 10 t	80	240	35	170	44	64	3	± 5.5
510xL-D	10 - 15 t	15 - 20 t	100	310	42	226	52	86	6	±12.8
510xL-E	20 - 30 t	30 - 50 t	139	430	58	290	78	109	6	±25
510xL-F	40 - 75 t	75 - 100 t	180	520	80	348	100	149	12	±65

*x=Matière : 5100L - acier inoxydable ; 5105L - acier nickelé

** Charge de rupture (% pleine échelle)

→ Autres capacités et dimensions disponibles sur demande

Dimensions en mm

Autres vues

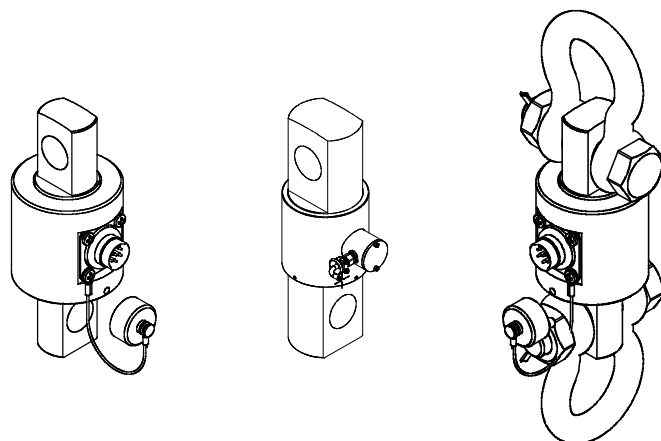
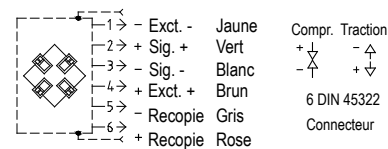


Schéma de câblage



Standard : Faradisation non connectée au capteur

Direction de la force

