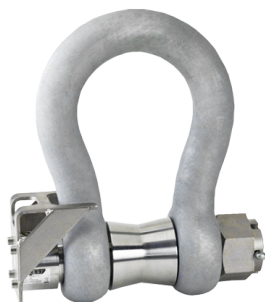


Manilles dynamométriques immergées conçues pour la mesure de force en traction.



Modèle 5050M - 30 t



Caractéristiques

- o Certifiées CE pour les applications de levage
- o Classe de protection : IP68
- o Profondeur : jusqu'à -7500 m / -24 606 ft (750 bars / 11 000 psi) - profondeur supérieure sur demande
- o Conception robuste
- o Facile à monter
- o Matière : acier inoxydable sauf la manille
- o Gamme complète d'électroniques, d'afficheurs et de limiteurs de charges certifiés CE disponibles
- o Longueur du câble : 6 m (autres longueurs disponibles sur demande)

Options les plus fréquentes



Ex i

Ex d

IP68
Classe de protection

Application(s)

Les modèles 5050M de SENSY sont parfaitement conçus pour répondre aux applications suivantes :

SL - FORCE : Mesure de force sur haubans sous-marins, amarrage sous-marin.

SL - HOIST : Contrôle de charge sur équipement de levage sous-marin.

Capacités

de 5 à 400 t

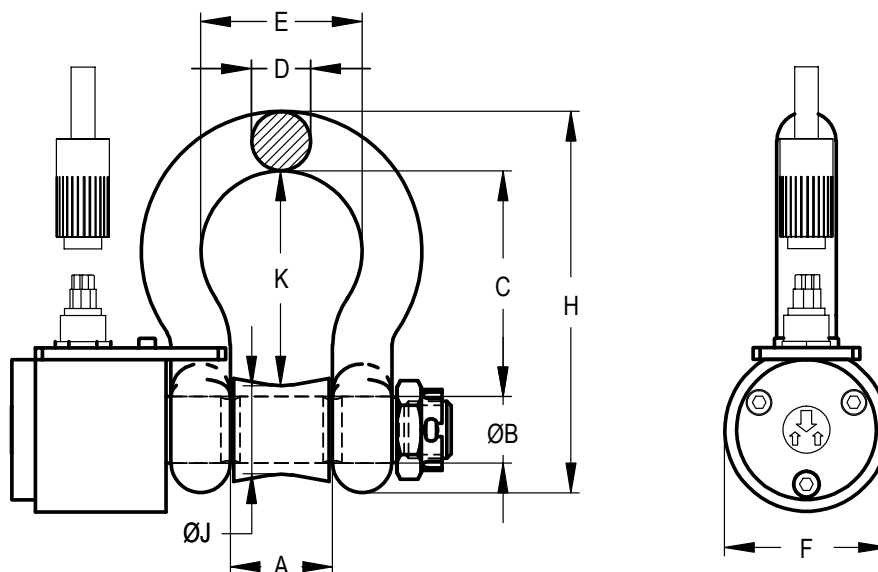
| Spécifications | SL - FORCE | SL - HOIST | |
|--|------------|------------|--------------|
| Erreur combinée (non-linéarité + hystérésis) | 0.25 - 1** | 0.5 - 2** | % P.E.* |
| Erreur de répétabilité | <± 0.25 | <± 0.25 | % P.E.* |
| Fluage sur 30 min. | <± 0.3 | <± 0.3 | % P.E.* |
| Retour à zéro | <± 0.5 | <± 0.5 | % P.E.* |
| Température de référence | 23 | 23 | °C |
| Température compensée | -10...+45 | -10...+45 | °C |
| Température opérationnelle | -25...+70 | -25...+70 | °C |
| Température de stockage | -50...+85 | -50...+85 | °C |
| Dérive thermique de sensibilité | <± 0.2 | <± 0.2 | % P.E.*/10°C |
| Dérive thermique du zéro | <± 0.2 | <± 0.2 | % P.E.*/10°C |
| Plage du zéro initial | ± 0.02 | ± 0.02 | mV/V |
| Sensibilité nominale | ± 1.5 | ± 1 | mV/V |
| Résistance d'entrée | 350 ± 2 | 350 ± 2 | ohm(s) |
| Résistance de sortie | 350 ± 2 | 350 ± 2 | ohm(s) |
| Résistance d'isolement (50 V) | > 5000 | > 5000 | Mohm(s) |
| Tension d'alimentation de référence | 10 | 10 | VDC |
| Tension d'alimentation nominale permise | 3...12 | 3...12 | VDC |
| Charge maximale admissible | 150 | 200 | % P.E.* |
| Charge de rupture | > 300 | > 500 | % P.E.* |
| Utilisation dynamique admissible | 50 | 75 | % P.E.* |
| Force latérale statique admissible | 100 | 150 | % P.E.* |

* P.E. : Pleine Echelle.

** Gamme de précision typique, en fonction du design et des dimensions.

Les spécifications peuvent être modifiées sans avertissement.

5050M > DIMENSIONS STANDARD



| Ref. Item | Capacités | | | D | | A | B | C | E | F± | H | ØJ | K | Tolérances C & K | Poids total (kg) |
|----------------|-----------------------|-------------------------------------|-----------|------|----------|---------|-----|-----|-----|-----|------------|-----|-------|---------------------|------------------------|
| | Force | | Hoist | (mm) | (inch) | | | | | | | | | | |
| | Standard > 300 %** | Capacité augmentée* > 300 %** | > 500 %** | | | | | | | | | | | | |
| 5050M-1" 1/8 | 8 t | 10 t | 5 t | 28 | 1 1/8" | 47±2.4 | 32 | 108 | 75 | 68 | 185±8.9 | 40 | 104 | ±6.4 | 5 |
| 5050M-1" 1/2 | 12 t | 15 t | 8 t | 38 | 1 1/2" | 60±4 | 42 | 146 | 99 | 92 | 249±9.9 | 54 | 140 | ±6.4 | 12 |
| 5050M-1" 3/4 | 20 t | 25 t | 12 t | 45 | 1 3/4" | 74±4 | 50 | 178 | 126 | 106 | 299.5±11.2 | 65 | 171 | ±6.4 | 19 |
| 5050M-2" | 33 t | 40 t | 20 t | 50 | 2" | 83±4.2 | 57 | 197 | 138 | 122 | 331±17.5 | 72 | 189 | ±12.7 | 28 |
| 5050M-2" 1/2 | 50 t | 60 t | 30 t | 65 | 2 1/2" | 105±4.7 | 70 | 260 | 180 | 145 | 432.5±18.7 | 90 | 250 | ±12.7 | 52 |
| 5050M-3" | 75 t | 85 t | 45 t | 75 | 3" | 127±5 | 83 | 329 | 190 | 165 | 526.5±26 | 105 | 318 | ±19 | 90 |
| 5050M-3" 3/4 | 100 t | 130 t | 70 t | 95 | 3 3/4" | 147±5 | 95 | 400 | 238 | 208 | 647±25 | 117 | 389 | ±19 | 150 |
| 5050M-4" 1/8 | 110 t | 150 t | 85 t | 105 | 4 1/8" | 169±5 | 108 | 410 | 275 | 240 | 688±18 | 130 | 399 | ±12 | 190 |
| 5050M-5" 1/8 | 200 t | 300 t | 150 t | 130 | 5 1/8" | 205±6 | 140 | 554 | 305 | 308 | 904±22 | 165 | 541.5 | ±14 | 320 |
| 5050M-5" 1/2 | 250 t | 300 t | 150 t | 140 | 5 1/2" | 205±6 | 150 | 618 | 305 | 335 | 996±27 | 180 | 603 | ±18 | 350 |
| 5050M-6" 11/16 | 300 t | 400 t | 240 t | 170 | 6 11/16" | 231±6 | 175 | 668 | 325 | 387 | 1114±27 | 200 | 655 | ±18 | 585 |

* Axe à résistance mécanique augmentée, design spécial

** Charge de rupture (% pleine échelle)

→ Autres capacités et dimensions disponibles sur demande

Dimensions en mm

Autre vue

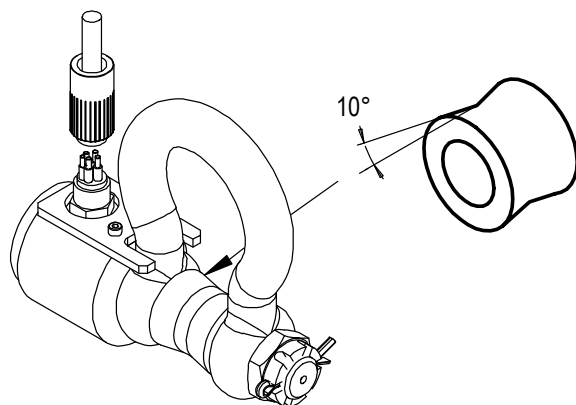


Schéma de câblage

CONNECTEUR SOUS-MARIN

Direction de la force

