

3300

JAUGE D'INSERTION - INSERTGAGE®

Extensiomètre à insérer destiné à mesurer la force appliquée à une structure grâce à sa déformation.



Modèle 3300



Caractéristiques

- o Permet de mesurer (sur une structure mécanique) :
 - effort en compression, traction, cisaillement ou flexion
 - moment, torsion, couple
- o Un seul modèle indépendant de l'étendue de mesure
- o Matière : acier inoxydable
- o Classe de protection : IP67
- o Prix très compétitifs
- o Facile à installer (simple forage dans la structure à l'aide d'outillages SENSY)
- o Précision dans la structure : 2 à 5 %
- o Longueur du câble : 0.25 ou 5 m (autres longueurs disponibles sur demande)

Options les plus fréquentes

Ex i



Application(s)

Le modèle 3300 de SENSY est parfaitement conçu pour répondre aux applications suivantes :

- Pesage de silos, trémies, réservoirs, réacteurs ou conteneurs,
- Mesure de niveau,
- Mesure de contraintes ou d'efforts sur machines,
- Contrôle de répartition d'efforts,
- Pesage ferroviaire,
- Détection de seuil.

Capacités

3300 : 40 à 120 N/mm²

| Spécifications | 2 - 5 % | |
|---|-----------|---------|
| Température de référence | 23 | °C |
| Température compensée | -10...+45 | °C |
| Température opérationnelle | -30...+60 | °C |
| Température de stockage | -50...+85 | °C |
| Sensibilité nominale | ± 1 ** | mV/V |
| Résistance d'entrée | 700 ± 2 | ohm(s) |
| Résistance de sortie | 700 ± 2 | ohm(s) |
| Résistance d'isolement (50 V) | > 5000 | Mohm(s) |
| Tension d'alimentation de référence | 10 | VDC |
| Tension d'alimentation nominale permise | 3...12 | VDC |

* P.E. : Pleine Echelle.

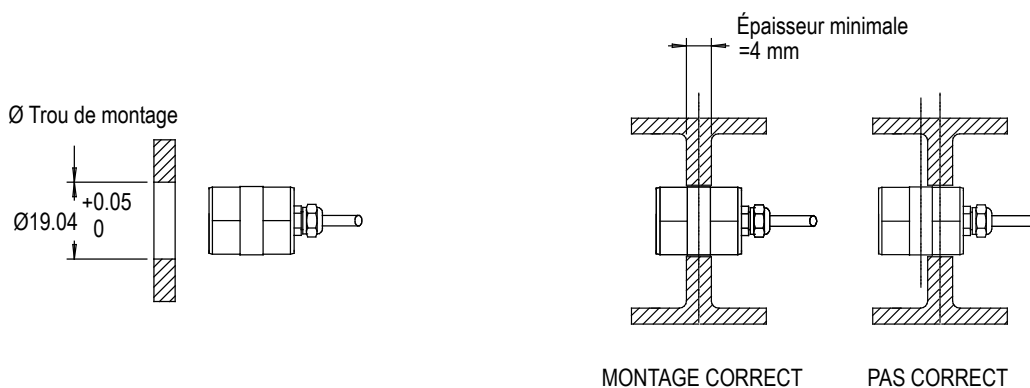
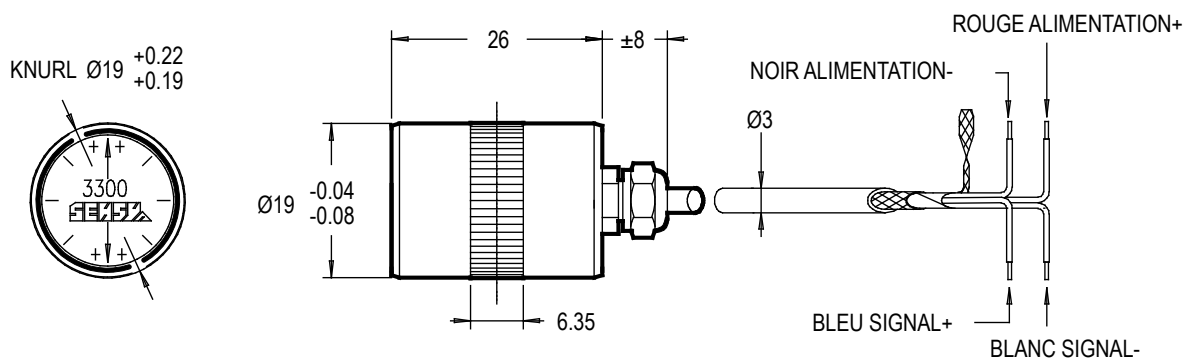
** : pour une contrainte de ± 10 kg/mm²

Les spécifications peuvent être modifiées sans avertissement.



ISO 9001 certified

3300 > DIMENSIONS STANDARD



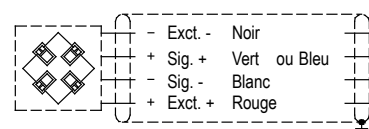
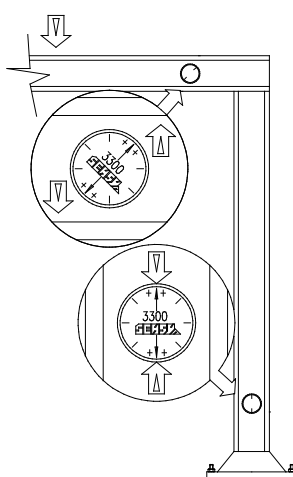
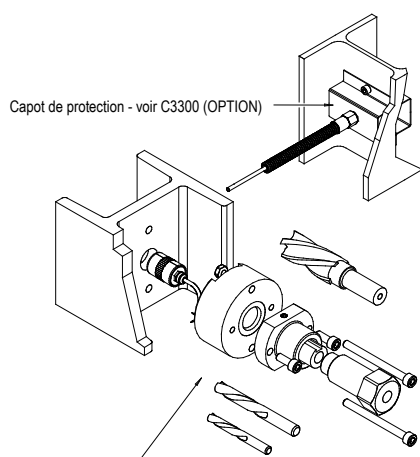
| Ref. Item | Capacités | |
|-----------|-----------------------------|---|
| 3300-A | 40 to 120 N/mm ² | Un modèle unique quelle que soit la plage de capacité |

→ Autres capacités et dimensions disponibles sur demande

Dimensions en mm

Accessoires

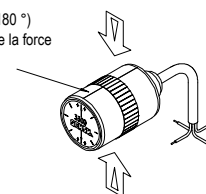
Schéma de câblage



Standard : Faradisation non connectée au capteur

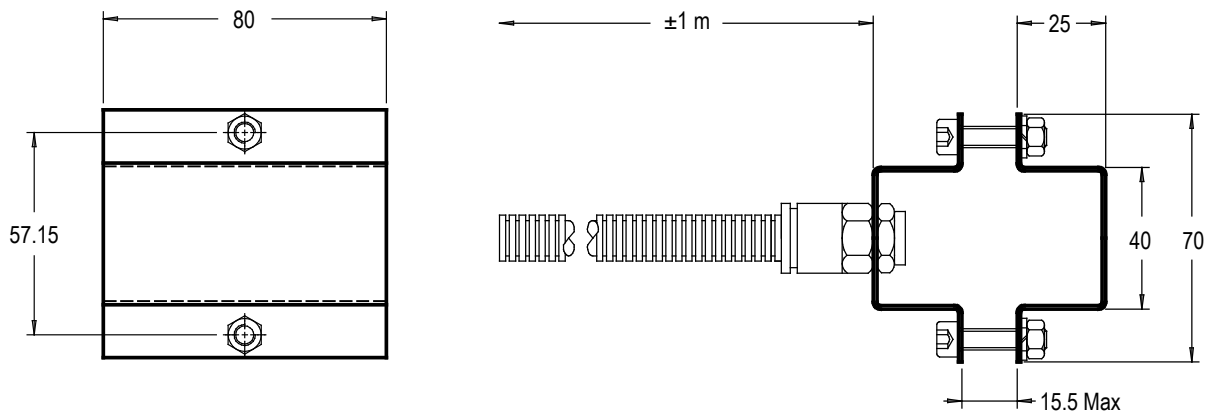
Direction de la force

Lignes de marquage (2x à 180 °)
Sensibilité maximale lorsque la force est appliquée sur les lignes



Voir la documentation et les outils de montage (sur demande)

→ C3300 > DIMENSIONS STANDARD



Ref. Item*

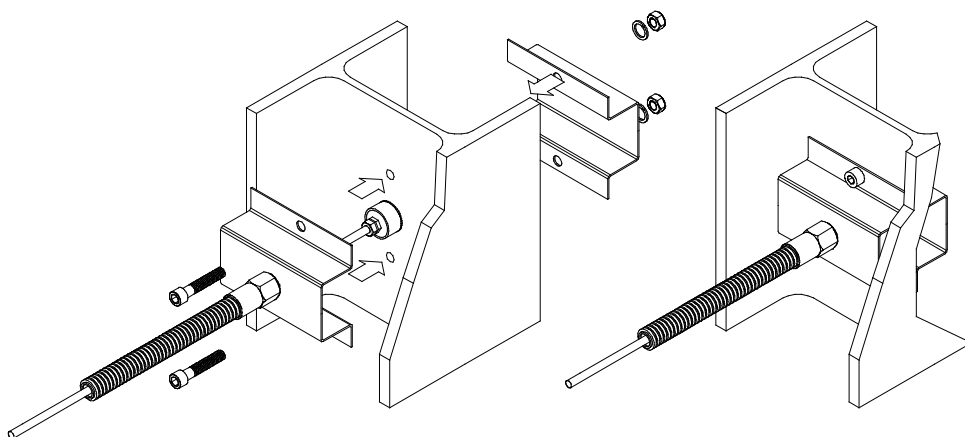
C3300-A

* Matière : acier inoxydable

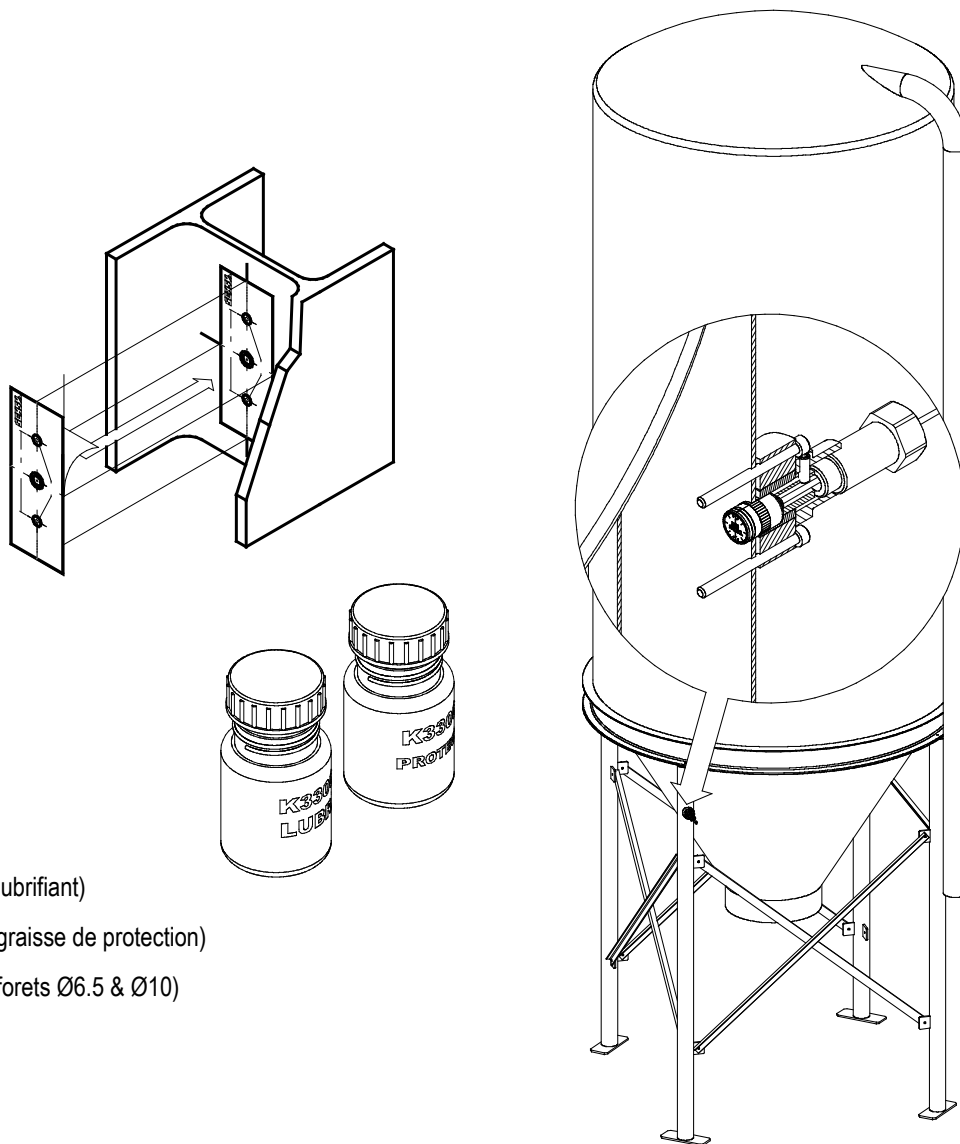
→ [Autres capacités et dimensions disponibles sur demande](#)

Dimensions en mm

Autres vues



→ K3300 > DIMENSIONS STANDARD



Inclus :

K3300 LUBRI (lubrifiant)

K3300 PROTECT (graisse de protection)

K3300 D6 & S10 (forets Ø6.5 & Ø10)

Ref. Item*

K3300-A

* Matière : acier inoxydable

→ [Autres capacités et dimensions disponibles sur demande](#)

Dimensions en mm

Autres vues

