

Capteurs de pesage en compression.



Modèle 3100P - 20 t



Caractéristiques

- o Etendue de mesure élevée (jusqu'à 500 t)
- o Entièrement en acier inoxydable
- o Classe de protection : IP67
- o Système pendulaire auto-stabilisant
- o Disponible en classe C1.5 (1500 d) OIML / R 60 (EN 45501)
- o Impédance et sensibilité appariées (pour connexion en parallèle)
- o Gamme complète d'accessoires de montage
- o Longueur du câble : 12 m (500 t : 20 m) (autres longueurs disponibles sur demande)

Options les plus fréquentes



Ex i



IP68
Classe de protection

Application(s) Les modèles 3100P de SENSY sont parfaitement conçus pour répondre aux applications suivantes :

- Ponts-bascules, réacteurs de haute capacité,
- Pesage de silos, réservoirs ou trémies.

Capacités

3100P : (5) - (7.5) - 10 - (15) - 20 - 30 - 50 - (75) - 100 - (150) - 200 - 300 - 500** t

Spécifications	0.25 %	0.1 %	C 1.5	0.03 %	
Classe de précision	0.25 % P.E.*	0.1 % P.E.*	1500 d OIML	0.03 % P.E.*	-
Erreur combinée (non-linéarité + hystérésis)	<± 0.25	<± 0.1	<± 0.035	<± 0.03	% P.E.*
Erreur de répétabilité	<± 0.1	<± 0.03	<± 0.015	<± 0.015	% P.E.*
Fluage sur 30 min.	<± 0.1	<± 0.06	<± 0.035	<± 0.025	% P.E.*
Température de référence	23	23	23	23	°C
Température compensée	-10...+45	-10...+45	-10...+45	-10...+45	°C
Température opérationnelle	-30...+70	-30...+70	-30...+70	-30...+70	°C
Température de stockage	-50...+85	-50...+85	-50...+85	-50...+85	°C
Dérive thermique de sensibilité	<± 0.05	<± 0.05	<± 0.017	<± 0.015	% P.E./10°C
Dérive thermique du zéro	<± 0.035	<± 0.035	<± 0.025	<± 0.023	% P.E./10°C
Sensibilité nominale	1.5	1.5	1.5	1.5	mV/V
Tolérance de sensibilité	<± 0.3	<± 0.3	<± 0.2	<± 0.2	%
Résistance d'entrée	350..700 ± 2	350..700 ± 2	350..700 ± 2	350..700 ± 2	ohm(s)
Résistance de sortie	350..700 ± 2	350..700 ± 2	350..700 ± 2	350..700 ± 2	ohm(s)
Résistance d'isolement (50 V)	> 5000	> 5000	> 5000	> 5000	Mohm(s)
Tension d'alimentation de référence	10	10	10	10	VDC
Tension d'alimentation nominale permise	3...12	3...12	3...12	3...12	VDC
Charge maximale admissible	150	150	150	150	% P.E.*
Charge de rupture	>300	>300	>300	>300	% P.E.*
Utilisation dynamique admissible	50	50	50	50	% P.E.*
Force latérale statique admissible	15	15	15	15	% P.E.*

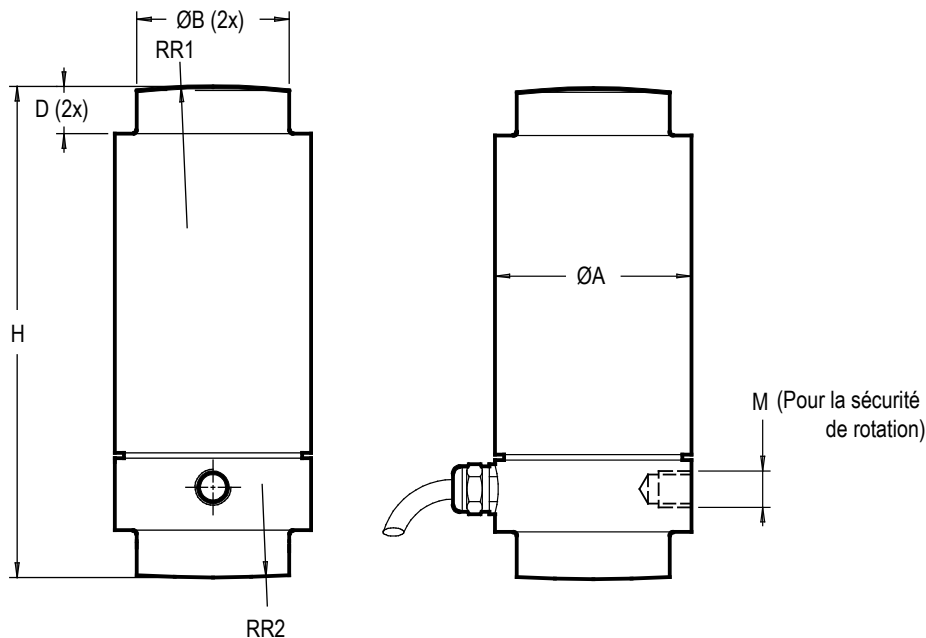
* P.E. : Pleine Echelle.

** : 2 mV/V

Note : C 1.5 uniquement disponible pour les capacités entre 5 et 100 t.

Les spécifications peuvent être modifiées sans avertissement.

→ 3100P > DIMENSIONS STANDARD



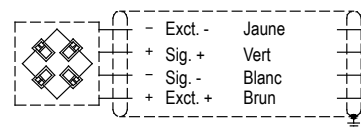
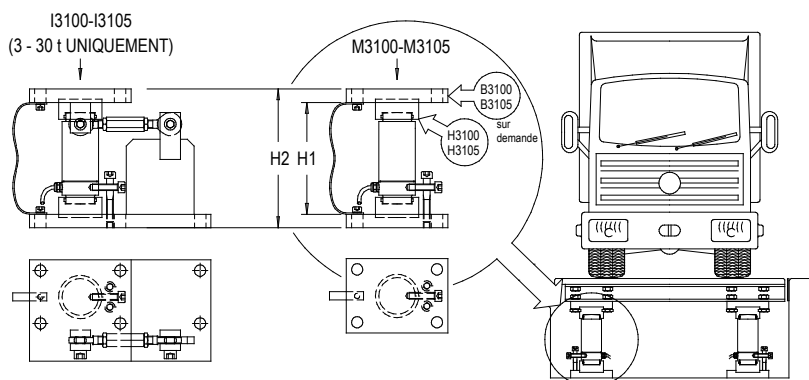
Ref. Item	Capacités	ØA	ØB	D	H	M	RR1	RR2	H1	H2	Déformation à pleine échelle	Poids (kg)
3100P-A	5 - 30 t	54	42	13	135	M10	200	250	165	205	0.03 - 0.1	2.2
3100P-B	50 - 100 t	± 89	64	30	190	M12	300	300	234	294	0.26 - 0.34	5
3100P-C	150 - 200 t	115	90	20	210	M16	400	400	290	370	0.33	15
3100P-D	300 t	136	110	20	240	M16	400	400	338	418	0.4	23
3100P-E	500 t	180	130	25	350	M12	600	600	610	594	0.57	46

→ Autres capacités et dimensions disponibles sur demande

Dimensions en mm

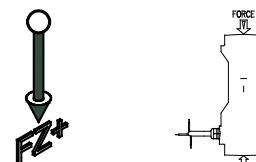
Accessoires

Schéma de câblage

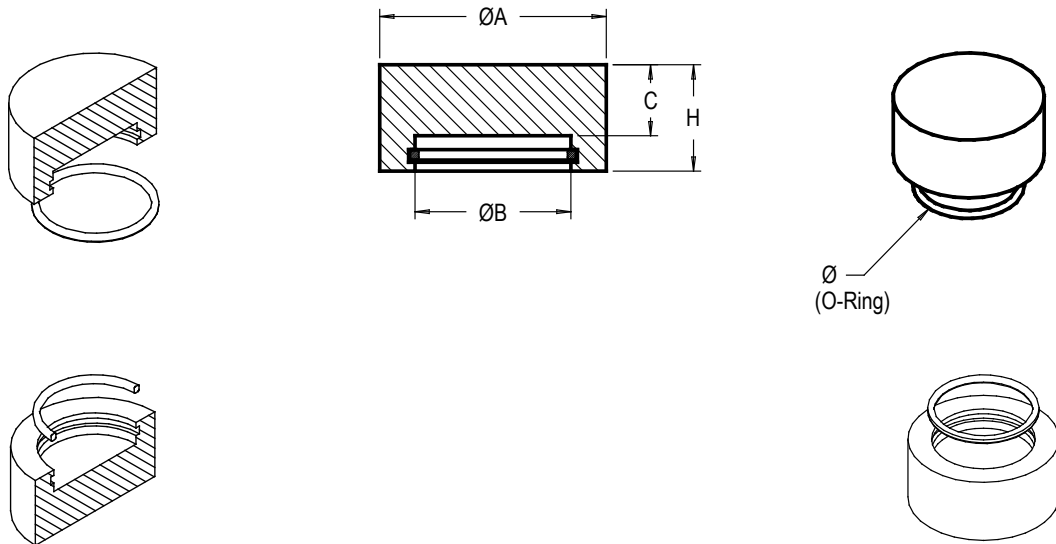


Standard : Faradisation non connectée au capteur

Direction de la force



→ H3100P > DIMENSIONS STANDARD



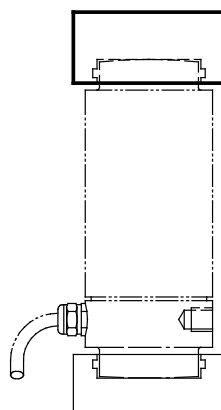
Ref. Item*	Capacités	Ø A	Ø B	C	H	Ø (O-Ring)	Poids (kg)
H3100P-A	5 - 30 t	64	44	20	30	42 x 3	±0.65
H3100P-B	50 - 100 t	99	66	32	43	64 x 4	±2.3
H3100P-C	150 - 200 t	128	92	50	65	90 x 5	±6
H3100P-D	300 t	148	112	59	75	110 x 5	±9
H3100P-E	500 t	178	132	90	105	130 x 5	±19.3

* Matière : acier inoxydable

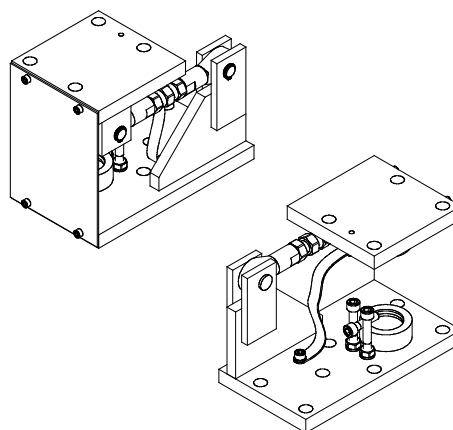
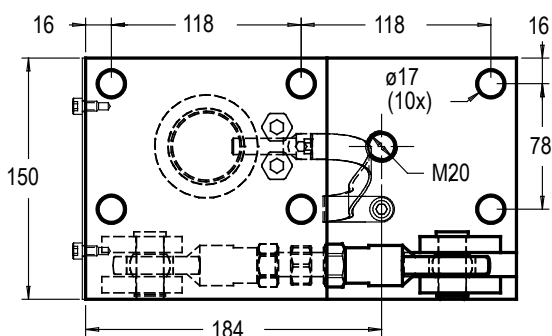
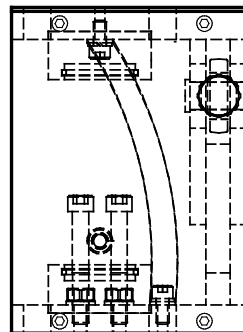
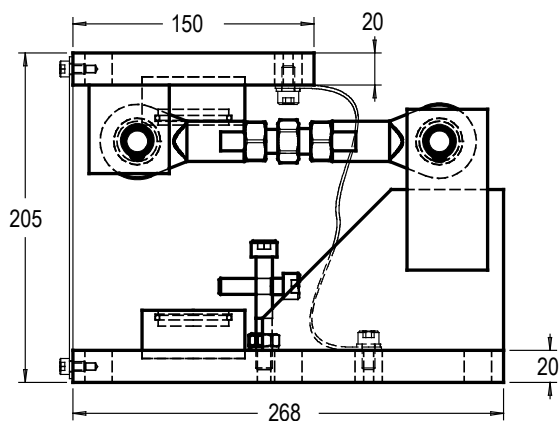
→ [Autres capacités et dimensions disponibles sur demande](#)

Dimensions en mm

Autre vue



I3100P-I3105P > DIMENSIONS STANDARD

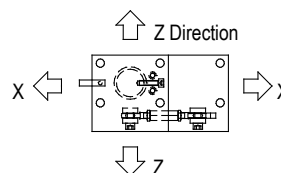
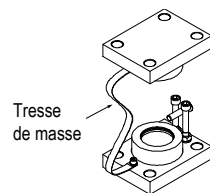
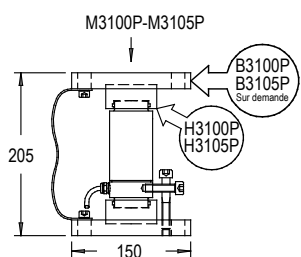


Ref. Item*	Capacités
I310xP-A	5 - 30 t
* x = Matière : I3100P - acier inoxydable; I3105P - acier nickelé	

→ Autres capacités et dimensions disponibles sur demande

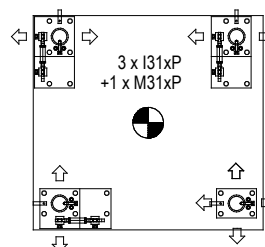
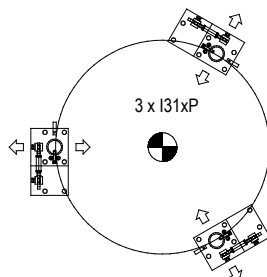
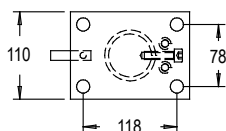
Dimensions en mm

Autres vues

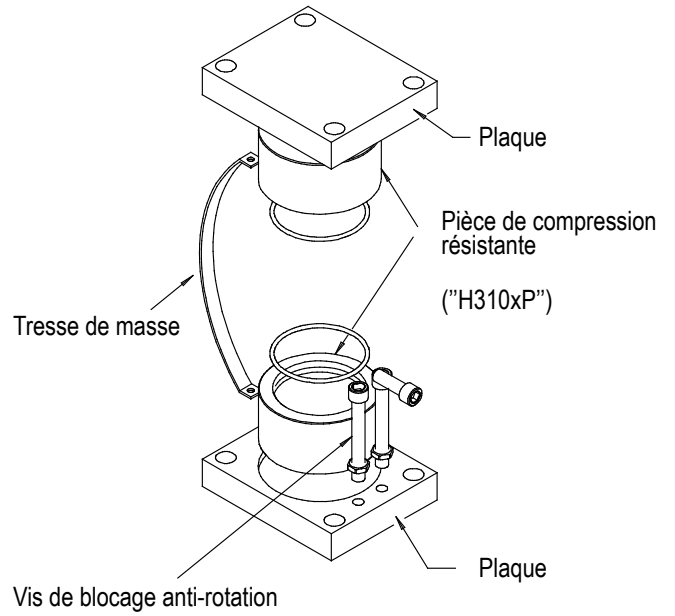
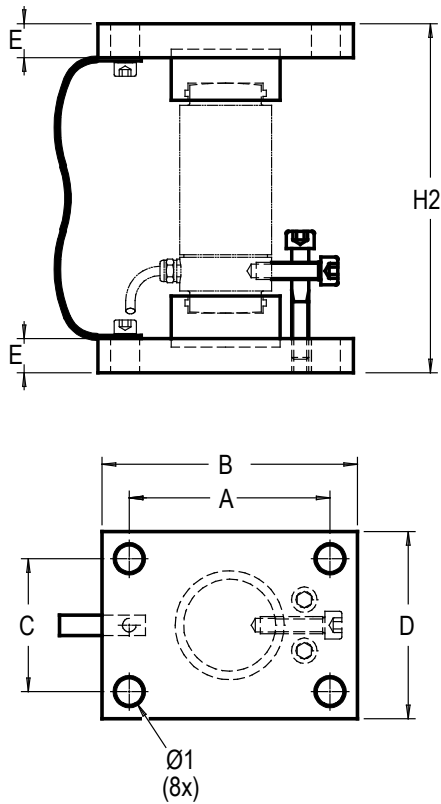


X Direction
 (Max. 5200 kg STATIQUE
 2240 kg DYNAMIQUE)

Acier inoxydable
 (Max. 2100 kg STATIQUE
 800 kg DYNAMIQUE)



M3100P-M3105P > DIMENSIONS STANDARD



Ref. Items	Capacités	A	B	C	D	E	Ø1	H2	Poids (kg)
M310xP-A	5 - 30 t	118	150	78	110	20	17	205	±5.7
M310xP-B	50 - 100 t	130	170	90	130	30	21	294	±13
M310xP-C	150 - 200 t	185	235	135	185	40	25	370	±35.5
M310xP-D	300 t	185	235	135	185	40	25	418	±41
M310xP-E	500 t	200	260	200	260	40	27	594	±78

*x=Matière : M3100P - acier inoxydable ; M3105P - acier nickelé

→ Autres capacités et dimensions disponibles sur demande

Dimensions en mm

Autres vues

