

Capteurs spécialement conçus pour le pesage embarqué de bennes de camions.



Modèle 2645 - 10 t



Caractéristiques

- o Conception très robuste
- o Haute résistance aux chocs
- o Classe de protection : IP67
- o Economique
- o Matière : acier nickelé
- o Facile à monter (pas besoin de système de stabilisation)
- o Longueur du câble : voir dessin - CL (autres longueurs disponibles sur demande)
- o Dimensions standardisées
- o Visserie et blocs à souder disponibles

Options les plus fréquentes



Ex i



Application(s)

Les modèles 2625-2645 de SENSY sont parfaitement conçus pour répondre aux applications suivantes :

- Systèmes de pesage embarqués sur camions, remorques ou bennes agricoles,
- Systèmes embarqués de prévention de surcharge sur véhicule,
- Mesures de force nécessitant un maintien rigide de la charge (ex : pesage de voie ferrée).

Capacités

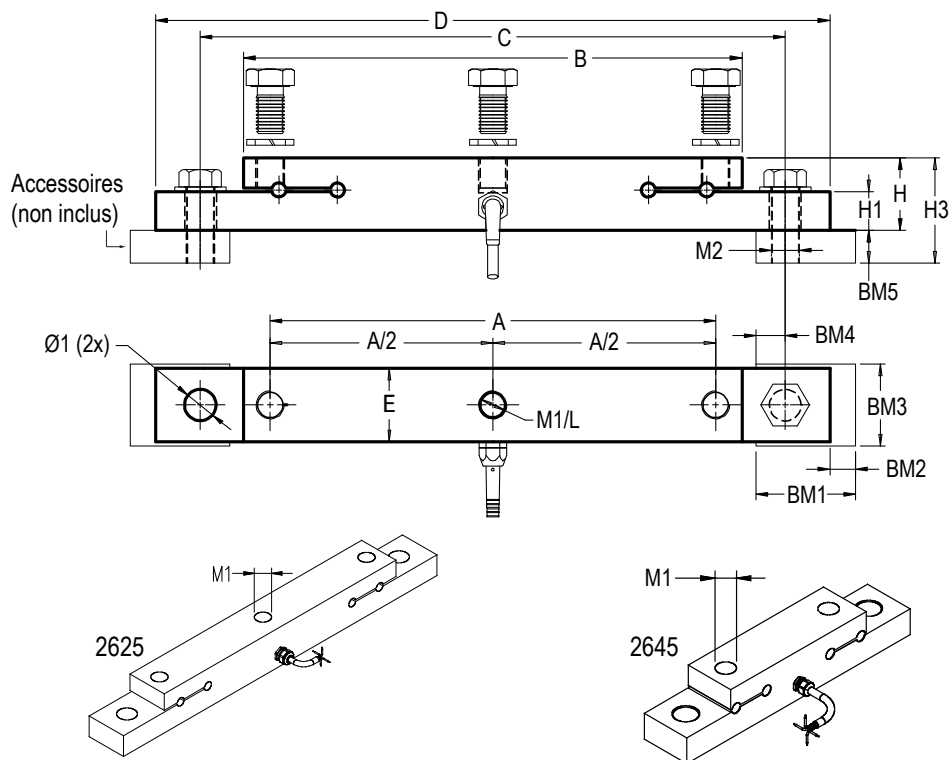
2625 : 10 t
2645 : 10 - 50 t

Spécifications	0.5 %	
Erreur de répétabilité	< ± 0.25	% P.E.*
Fluage sur 30 min.	< ± 0.2	% P.E.*
Température de référence	23	°C
Température compensée	-10...+45	°C
Température opérationnelle	-25...+70	°C
Température de stockage	-50...+85	°C
Dérive thermique de sensibilité	< ± 0.1	% P.E.* / 10°C
Dérive thermique du zéro	< ± 0.1	% P.E.* / 10°C
Plage du zéro initial	± 0.02	mV/V
Sensibilité nominale	1	mV/V
Résistance d'entrée	352 ± 2	ohm(s)
Résistance de sortie	352 ± 2	ohm(s)
Résistance d'isolement (50 V)	> 5000	Mohm(s)
Tension d'alimentation de référence	10	VDC
Tension d'alimentation nominale permise	3...12	VDC
Charge maximale admissible	120	% P.E.*
Charge de rupture	>250	% P.E.*
Utilisation dynamique admissible	50	% P.E.*
Force latérale statique admissible	100	% P.E.*

* P.E. : Pleine Echelle.

Les spécifications peuvent être modifiées sans avertissement.

2625-2645 > DIMENSIONS STANDARD



Ref. Item	Capacités		A	B	C	D	E	H	H1	H3	Ø1	M1 / L	CL (m)	Poids (kg)
	Statiques	Dynamiques												
2625-A	10 t	5 t	380	425	499	575	63	62	33	90	27	3xM24x1.5/26	10	14.8
2645-A	10 t	5 t	152	200	270	390	63	62	33	90	27	2xM24x1.5/26	10	7.5
2645-B	50 t	30 t	150	250	510	600	97	97	53	90	38.5	2xM36x3/42	10	31.2

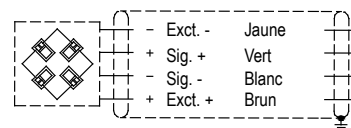
—> Autres capacités et dimensions disponibles sur demande

Dimensions en mm

Accessoires

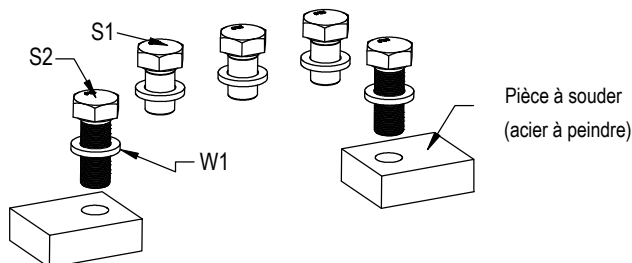
Ref. Item	BM1	BM2	BM3	BM4	BM5	M2	S1 (DIN 961)	S2 (DIN 961)	W1 (DIN 127)	Poids (kg)
K-BM2625-A	85	22	70	25	28	M24x1.5	3x M24x1.5 L40 10.9	2xM24x1.5 L60 10.9	5x A24	4
K-BM2645-A	85	22	70	25	28	M24x1.5	2x M24x1.5 L40 10.9	2xM24x1.5 L60 10.9	4x A24	3.75
K-BM2645-B	145	50	97	50	50	M36x3	2x M36x3 L70 10.9	2xM36x3 L100 10.9	4x A36	15.3

Schéma de câblage



Standard : Faradisation non connectée au capteur

Kit de montage des accessoires :



Direction de la force

